



IT infrastruktūra mākoņos:

Priekšrocības un ieguvumi

Jānis Bērziņš, IT infrastruktūras risinājumu grupas vadītājs

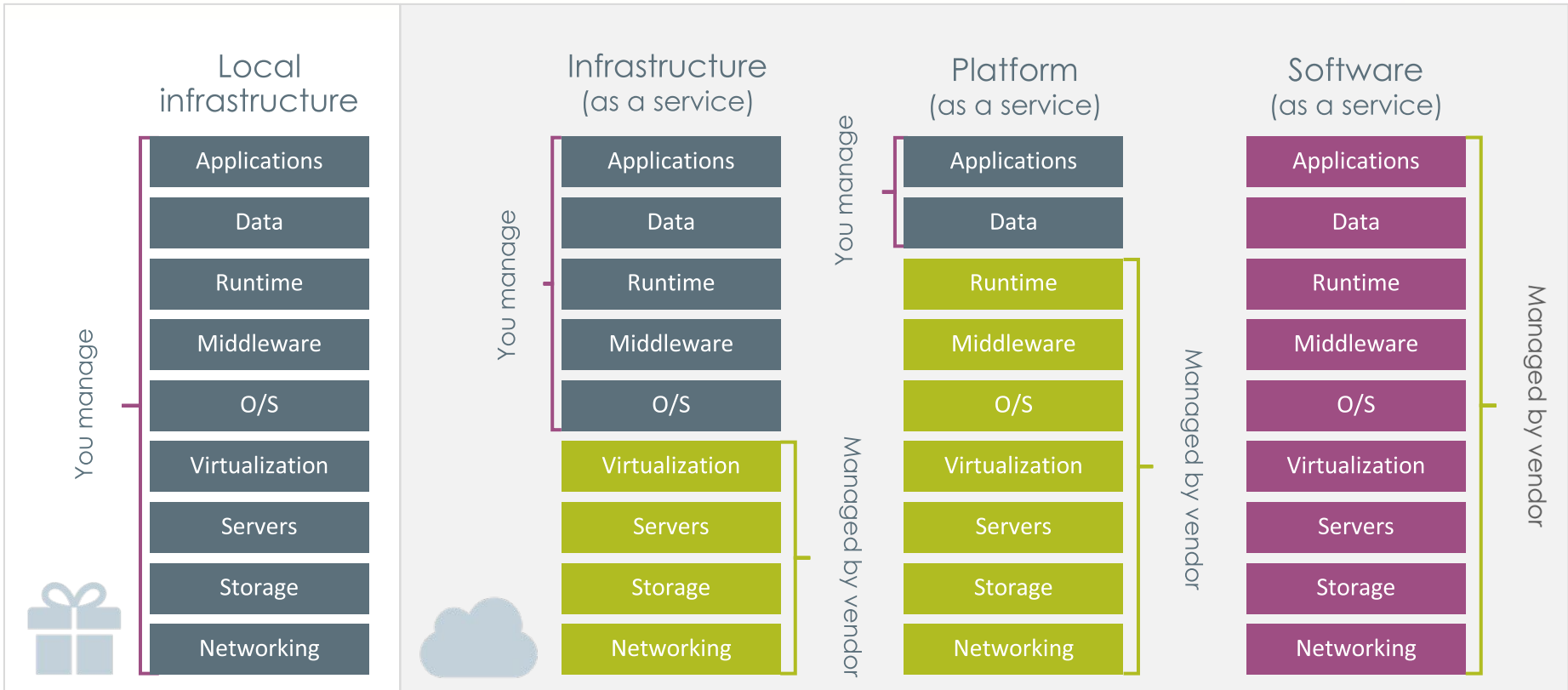
MCSE: Cloud Platform & Infrastructure / Private Cloud

MS P-TSP Cloud & Datacenter

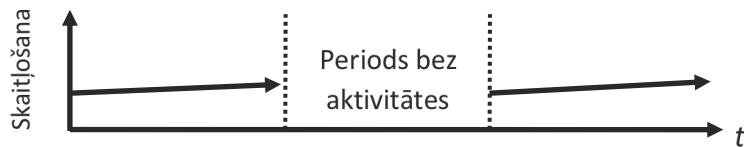
CISM

26.04.2018.

Mākoņskaitļošana

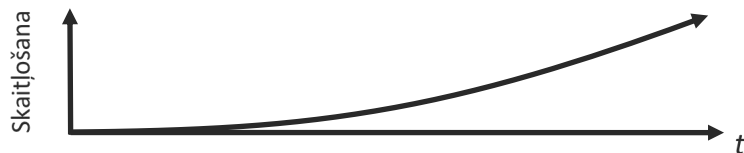


Kad izmantot mākoņskaitļošanu?



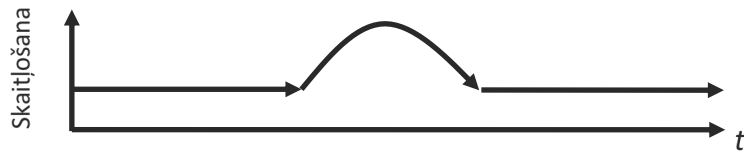
Ieslēgts un Izslēgts

Pakalpojumi, kuri tiek ieslēgti tikai uz noteikta uzdevuma izpildīšanu. Periodā bez aktivitātes piešķirtie resursi tiktu izniekoti.



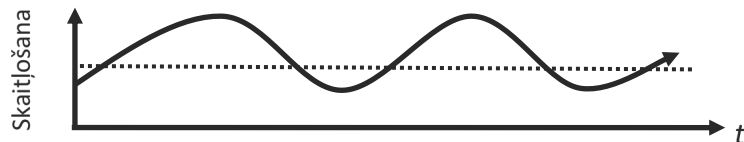
Strauji augošs

Veiksmīgi pakalpojumi, kas piesaista aizvien lielāku lietotāju skaitu, tādējādi palielinot pieprasījumu apjomu un nepieciešamo tehnisko resursu jaudu.



Neparedzami pīķi

Neparedzēti/neplānoti pīķi pieprasījumu apjomā, kas var ietekmēt pakalpojuma pieejamību un veiktspēju



Paredzami pīķi

Pakalpojumi ar sezonālu raksturu, kuri ir paredzami iepriekš.

Priekšrocības un ieguvumi

Ātrums

Resursu izveidošana mākonī no nepieciešamības identificēšanas brīža var tikt realizēta minūšu laikā.

Elastība

Izdalīto resursu apjoms var tikt mainīts atbilstoši nepieciešamībai.

Skaitļošanas jauda var tikt pievienota / atslēgta, automatizēti reaģējot uz pieprasījumu skaitu / noslodzi.

Drošība

Sertifikācija atbilstoši informācijas drošības standartiem, atsevišķu valstu un industriju sertifikācijām.

Iekļauj drošības risinājumus, kuri lokālajās infrastruktūrās tiek uzstādīti reti to izmaksu dēļ.

Regulāri auditi un ielaušanās testi

Priekšrocības un ieguvumi (2)

Augsta pieejamība

Bojājumiecietība «out of the box».

Datu dublēšana gan lokālajā datu centrā, gan ģeogrāfiski attālinātos datu centros.

«Disaster Recovery» scenāriji lokālā datu centra aizsardzībai.

Pārvaldāmība

Mazāk pārvaldāmo elementu.

Automātiska atjauninājumu uzstādīšana.

Mazāk iespēju iestāties «cilvēciskajam faktoram».

Cena

Maksā tikai par izmantoto resursu apjomu, nav nepieciešams «pirkt ar rezervi».

Biežāk izmantotie pakalpojumi

Valsts sektorā

- ❖ Produktivitātes programmatūra O365 (SaaS)
- ❖ Rezerves kopiju ilgtermiņa glabātuve
- ❖ «Site recovery»
- ❖ Testa / izmēģinājumu vides īstermiņa vajadzībām
- ❖ Multi-faktoru autentifikācija

Privātajā sektorā

- ❖ Produktivitātes programmatūra O365 (SaaS)
- ❖ Testa/izmēģinājuma vides
- ❖ Kompānijas mājas lapu un publisko web pakalpojumu izvietošana
- ❖ Mākoņpakalpojumu bāzēta biznesa programmatūra (grāmatvedība, dokumentu vadība, resursu vadība u.c.)

Piemērs

- Privātais sektors
- Atdalās no «mātes kompānijas»
- 30 darbinieki

Situācija:

Kompānija atdalās no mātes kompānijas, nepieciešams izveidot savu infrastruktūru, nav savas tehnikas vai serveru telpas / datu centra. Jāatdalās no mātes kompānijas mēneša laikā.

Nepieciešams: centralizēta lietotāju identitāšu pārvaldība, e-pasts, failu koplietošanas vietnes, centralizēta darbstaciju pārvaldība, web lapas izvietošana, divu biznesa aplikāciju uzturošu serveru (VM) izvietošana.

Ieviestie pakalpojumi:

Azure IaaS:

- 2 jaunas VM
- 2 esošās VM pārmigrētas

Azure PaaS:

- web lapas izvietošana (App Service + SQL database as a service)

Office 365 + Azure AD:

- Exchange Online
- Sharepoint Online
- OneDrive for Business

EMS – Intune:

- Darbstaciju pārvaldība
- Programmatūras izplatīšana

Piemērs (2)

- Valsts sektors
- 300 darbinieki

Situācija:

Valsts iestāde, IT pakalpojumu nepārtrauktības plānošanā identificēti divi nepieciešami risku mazināšanas risinājumi:

1. Rezerves kopiju ilgtermiņa uzglabāšanai;
2. Datu centra dublēšanai («site-recovery») avārijas gadījumā;

Papildus nepieciešams nodrošināt divu faktoru autentifikāciju administratoru attālinātajai piekļuvei, atbilstoši MK442 noteikumiem.

Ieviestie pakalpojumi:

Backup vault,
integrācija ar System
Center Data
protection Manager
rezerves kopēšanas
programmatūru.

**Azure Site
recovery,**
kritisko
infrastruktūras
elementu
sinhronizācija
katras 15 min.

**Azure MFA
server,**
integrācija ar
VPN serveri.



Paldies!